

Stråledosar og tiltak blant reindriftingsamane

Lavrans Skuterud

Tsjernobyl – Fukushima – seminar, Lillehammer, 18. april 2016



1986

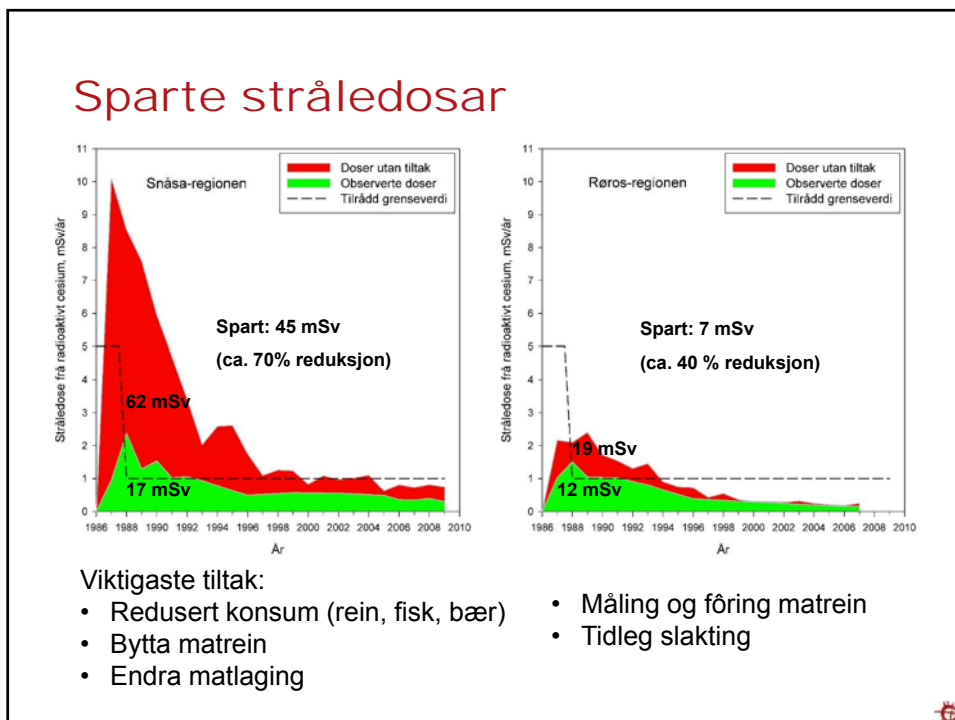
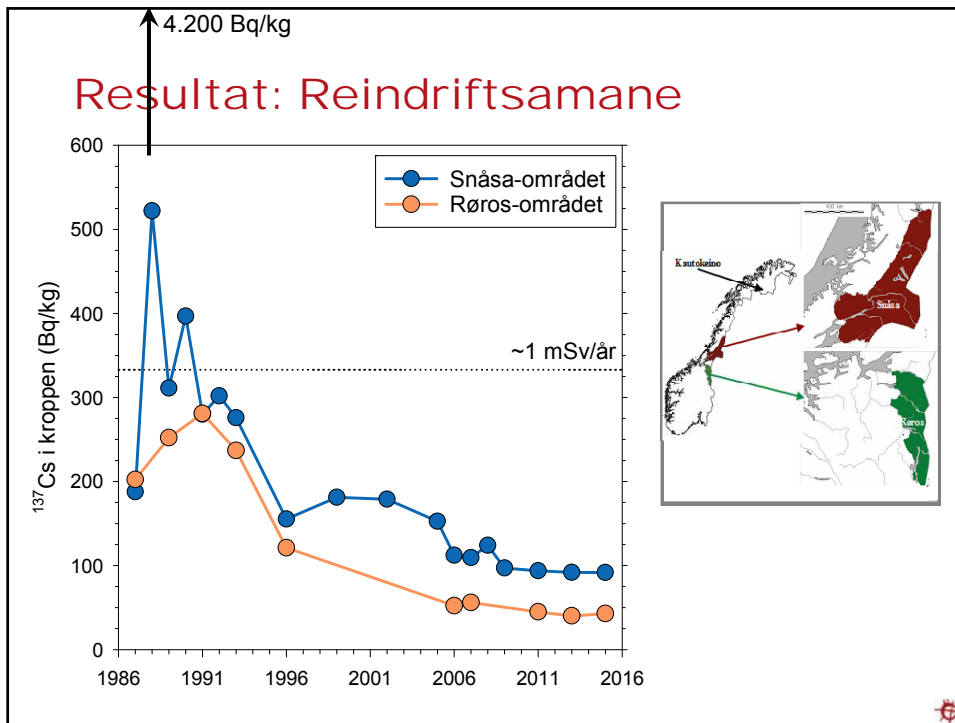
- 7. mai: Reindrift i logg
- Juni: Møte i Snåsa
- Juni-juli: Prøver av lav og rein – 90.000 Bq/kg
- NRK 26. juli: «Lav/rein forureina ein mannsalder – reindriffta trua»
- Alle reinslakt sør for Saltfjellet kassert (18.000 dyr, 545 tonn)
- Nov. 1986: Grenseverdi 6.000 Bq/kg – for salg



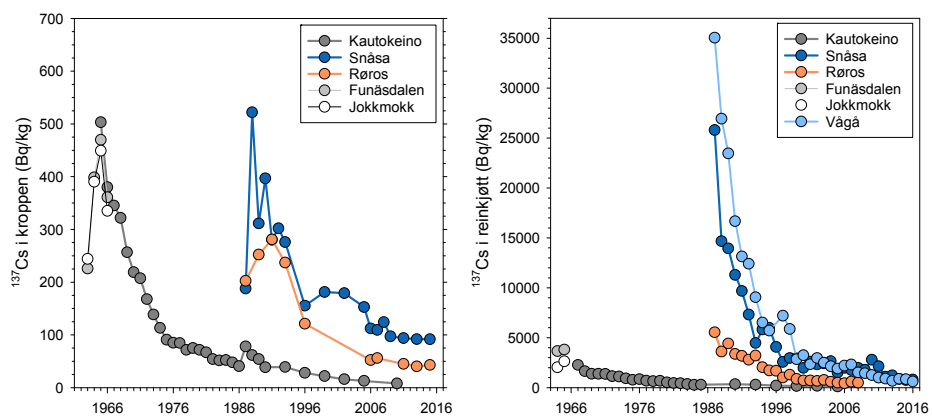


Undersøking av befolkninga



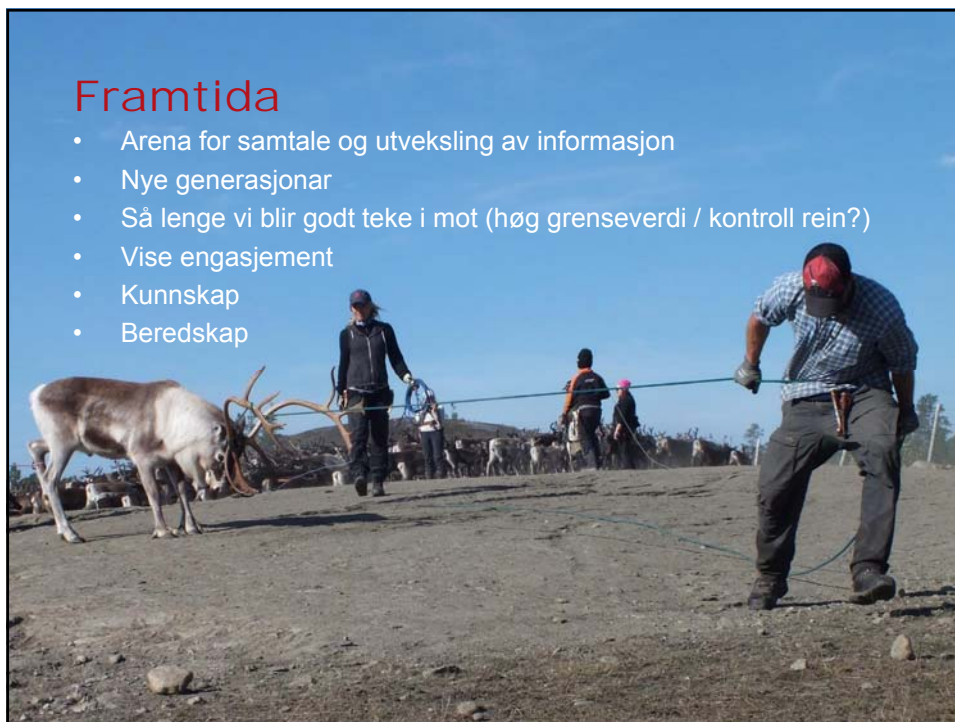


Historisk samanheng



Framtida

- Arena for samtale og utveksling av informasjon
- Nye generasjoner
- Så lenge vi blir godt teke i mot (høg grenseverdi / kontroll rein?)
- Vise engasjement
- Kunnskap
- Beredskap





Takk!

Blogg: forskning.no/profil/lavrans-skuteruds-blogg
Twitter: @LavransSkuterud