



RADON I KOMMUNENE

utfordringer og erfaringer

v/Egil Johansen
Rådgiver miljørettet helsevern
Hamar, Stange, Løten



Hamar kommune

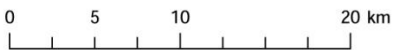
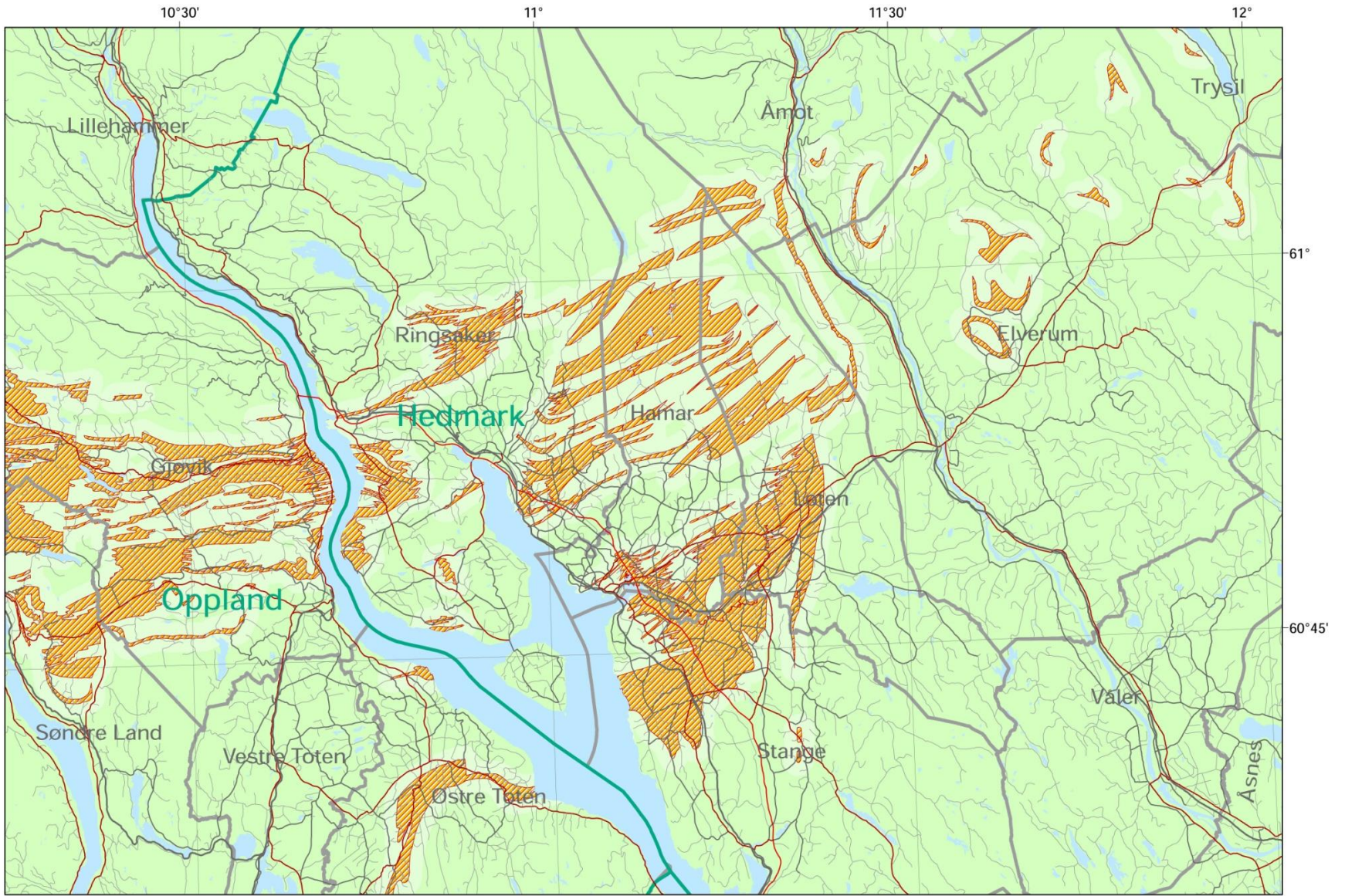
Tema

- Miljørettet helsevern i Hamar, Stange og Løten.
- Våre utfordringer og erfaringer tilknyttet radonarbeid.
- Utfordringer og erfaringer fra andre kommuner (miljørettet helsevern).

Miljørettet helsevern Hamar, Stange, Løten

- Antall innbyggere: Ca 57000.
- Antall skoler: 35.
- Antall barnehager: 68.
- Antall kommunale utleieenheter: Ca. 1250.
- Ukjent antall privat utleie.
- Ny samfunnsmedisinsk enhet fra 01.01.2014.
Inkluderer Ringsaker. Antall innbyggere øker til ca. 90000.

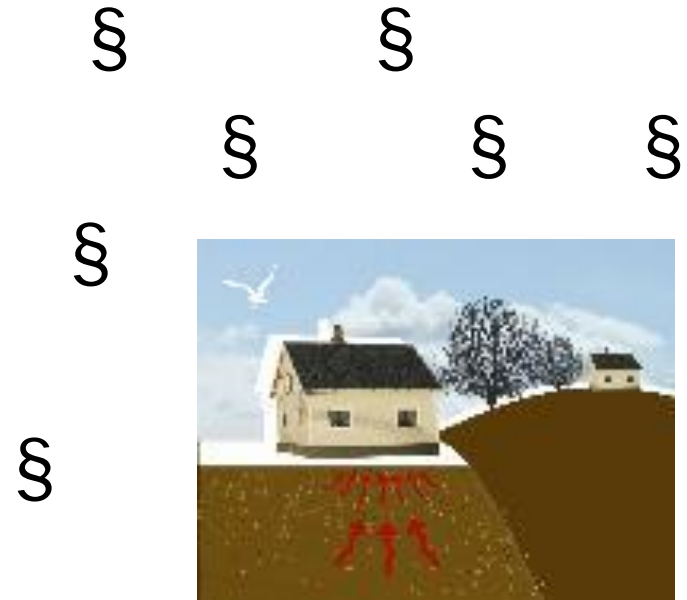
- Rammeavtale med leverandør av måleutstyr og analysetjenester.
- Antall målte husstander (snitt siste 3 år): Ca. 400 pr. år. (kommunale enheter ikke medregnet).
- Maks. verdi 7610 Bq/m³, snitt 100 – 200 Bq/m³.
- Områder med store forekomster av alunskifer



 Alunskifer

Våre utfordringer og erfaringer tilknyttet radonarbeid

1. Offentliggjøring av analyseresultater.
2. Useriøse aktører i markedet.
3. Målemetodikk



1. Offentliggjøring av analyseresultater

- Tidligere veiledninger fra Statens strålevern: Konfidensiell behandling av måleresultater.
- Statens strålevern konkluderer i 2012 med at det ikke er grunnlag for å unnta opplysninger om radonresultater fra offentligheten.
- 25.01.2013 Fylkesmannen i Oppland sitt vedtak.
- 06.06.2013 Statens strålevern avslår begjæring om innsyn.

Utfordringer

- Uforutsigbarhet for kommuner, kunder og leverandører av tjenester.
- Avtalebrudd.
- Publikum ønsker ikke å måle.
- Dårligere oversikt over radonsituasjonen kommunalt og nasjonalt.
- Negativt for folkehelsearbeidet.

Erfaringer

- Hvordan skal vi forholde oss??
- Kjøp /salg av eiendom. Vi oppfordrer publikum til å skaffe til veie måleresultater via tidligere eier, evt. megler.
- Oppgir enkeltresultater dersom ingen andre løsninger er mulig.
- Kommunalt radonkart med anonymisering av data.
- Kommunedelplan for miljø og klima.

2. Useriøse aktører i markedet

- Off. tilgjengelige data – enkel tilgang.
- Samarbeid mellom flere firma – utveksling av analysedata.
- Aggressiv oppsøkende markedsføring.
- Spiller på frykt for helseskade.
- Alunskiferkart – du bor i et område med alunskifer – du må måle – helsefare.
- Foreslår ”full pakke” ved lave radonkonsentrasjoner (<200 Bq/m³)



Utfordringer

- Skaper unødig frykt og usikkerhet.
- Skapes splid mellom kommuner og leverandører av tjenester.
- Kan gi radonarbeidet et dårlig rykte.
- Strålevernet sin liste - Kvalitetssikring av leverandører.



Erfaringer

- Dialog med publikum. Rådgivning, dempe frykt og usikkerhet.
- Dialog med leverandører.
- Bedt om at utveksling av data til andre aktører opphører.

3. Målemetodikk



- Langtidsmåling med sporfilm.
- Korttidsmåling med elektronisk utstyr.

Utfordringer

- Feilinformasjon
- Uriktige måledata
- Unødvendige tiltak

Erfaringer

- Veiledning/informasjon til publikum.
- Anbefaler langtidsmåling med sporfilm
- Anbefaler elektronisk måleutstyr som sporingsverktøy (oppfølging).

Utfordringer og erfaringer fra andre kommuner (miljørettet helsevern)

- Radonundersøkelsen 2013 – 2014. Bruk av eksisterende data.
- Klare retningslinjer fra Statens strålevern til kommunene og direkte til befolkningen.
- Kompetanseheving i kommunene.
- Måleprosedyre skoler/barnehager: Differensiering i omfang av målinger sett i forhold til risiko.
- Oppdatering av kart.

- Tilsyn utleieboliger – ressurser/kapasitet!!
- Mangler ressurser til radonkartlegging.
- Måleprotokoll ved kjøp/salg av eiendom. Hva er status?
- Hvordan motivere publikum til å måle radon?
- Fremheves helserisiko på en gunstig måte?
- Hva er helsestatus i belastede kommuner i forhold til andre kommuner. Hvor stor er forskjellene?

Oppsummering

- Det må foreligge en klar og tydelig holdning til offentliggjøring av analysedata.
- Ønsker en tettere dialog mellom Statens strålevern og kommunene.
- Etterlyser tiltak for å bekjempe useriøsitet i radonbransjen.





Takk for oppmerksomheten.